

132 500 €

 89 m<sup>2</sup>

 4 pièces

 Nesle



Vendu

Surface	89.00 m <sup>2</sup>
Séjour	46 m <sup>2</sup>
Pièces	4
Chambres	3
Salle de bains	1
WC	1 Indépendant
État général	En excellent état
Chauffage	Gaz Collectif
Ouvertures	PVC, Double vitrage
Assainissement	Tout à l'égout, Conforme
Cuisine	Aménagée et équipée, Américaine
Ameublement	Entièrement meublé
Taxe foncière	550 €/an

Référence VM810 Le Cabinet Bono vous présente ce magnifique plain pied sur un terrain de 829 m<sup>2</sup>.

Cette maison se compose d'un grand séjour de 46 m<sup>2</sup>, une cuisine ouverte, 3 chambres, une salle de bain et un WC indépendant.

Un garage attenant et un atelier indépendant viennent compléter ce bien.

MAISON VENDUE ENTIÈREMENT MEUBLÉE, produit exceptionnel, aucuns travaux à prévoir.

Finitions soignées, décoration moderne avec jardin japonais et bassin.

Terrasse en bois exotique avec spa laissé pour l'achat.

Faible foncier, proche zone commerciale et écoles. Quartier très calme.

A visiter très rapidement =).

Honoraires à la charge du vendeur. Nos honoraires : <http://immobono.fr/fichier-158-3Gq86-honoraires.pdf> Ce bien vous est proposé par un agent commercial.

Les points forts :

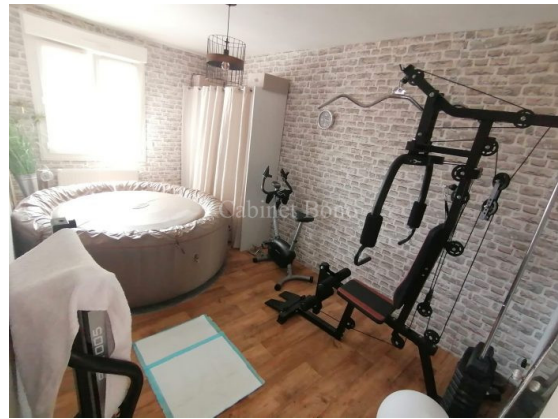
- Plain pied 3 chambres garage jardin



**Cabinet Bono**  
7 rue Aristide Briand  
02300 Chauny  
03 23 52 73 47

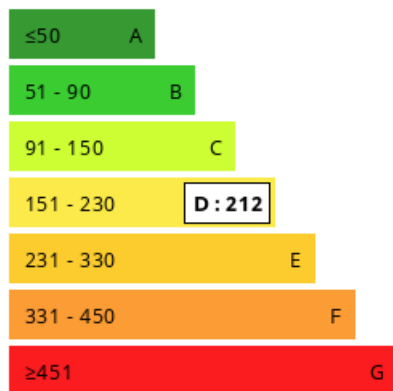


**Jérémy CHATELAIN**  
jeremy@immobono.fr  
Agent commercial  
N° RSAC 798 224 887  
RCP 145 677 827  
06 25 03 82 29



### Consommations énergétiques

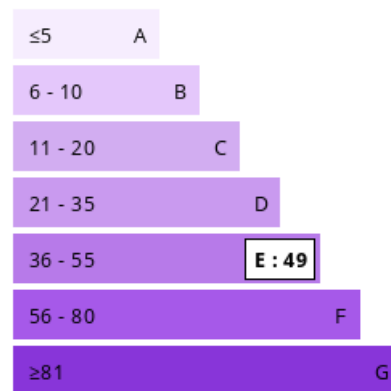
Logement économe



Logement énergivore (kWh/m².an)

### Émission de gaz à effet de serre

Faible émission de GES



Forte émission de GES (kg CO2/m².an)